



*Punta Cana*

**Etap 1  
Entrega  
Junio 2024**



**AIRBNB  
FRIENDLY**

### CARACTERISTICAS DEL PROYECTO

- Apartamentos de 1, 2, y 3 habitaciones en edificios de cuatro niveles con rooftop.
- Todos los edificios con 2 ascensores.
- Tendrá 3 áreas recreativas que cada una incluirá: Piscina, gimnasio, salon multiuso, área de niños
- Área de caminatas
- Canchas deportivas
- Entrada vehicular con garita y control de acceso
- Parqueos de visitas

### TERMINACIONES

- Pisos en porcelanato importado
- Ventanas corredizas, de aluminio y vidrio,
- Balcón con vidrio y aluminio
- Cocina modular con tope de granito
- Accesos para instalación de aires acondicionados en habitaciones
- No incluye calentador, ni divisiones en closets.



*Punta Cana*

**A- 1 HABITACIÓN (45.82MT<sup>2</sup>)**

1 parqueo **US\$62,500**

**PH - Terraza privada de 34.22 mt<sup>2</sup> US\$79,500**

**B- 2 HABITACIONES (65.60MT<sup>2</sup>)**

1 parqueo **US\$91,500**

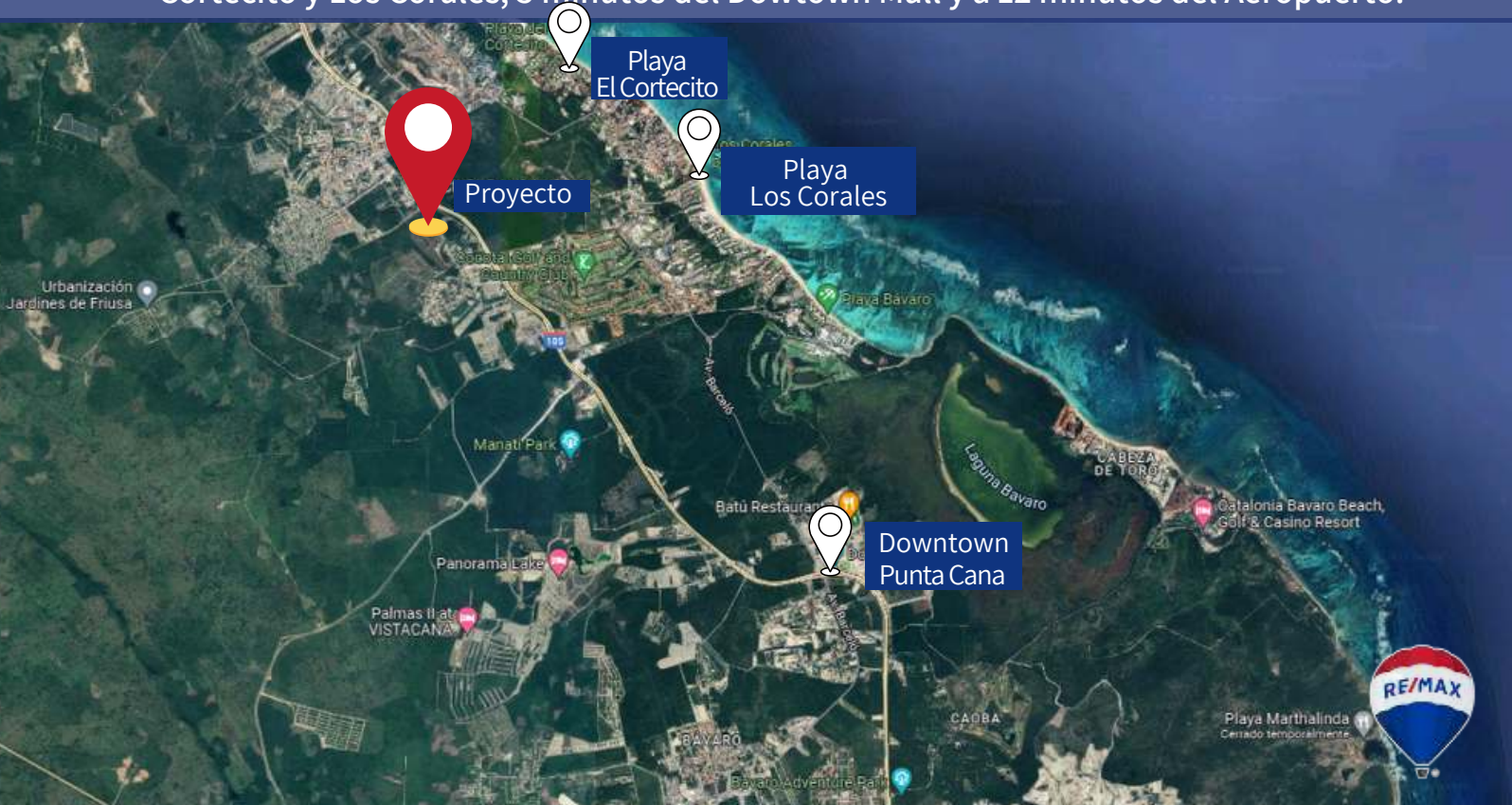
**PH - Terraza privada de 42.98 mt<sup>2</sup> US\$104,500**

**C- 3 HABITACIONES (86.10MT<sup>2</sup>)**

2 parqueos **US\$118,500**

**PH - Terraza privada de 62.94 mt<sup>2</sup> US\$138,500**

El proyecto estará ubicado en el corazón de Bavaro - Punta Cana, con acceso privilegiado e inmediato al Boulevard Turístico del Este que te conecta a solamente 5 minutos con la playa El Cortecito y Los Corales, 5 minutos del Downtown Mall y a 12 minutos del Aeropuerto.



Fachada



Área de caminatas



# Piscinas



ESTAS IMÁGENES SON REFERENCIALES. NO SON UNA REPRESENTACIÓN EXACTA DE LA CONSTRUCCIÓN FINAL. PUEDEN VARIAR SEGÚN LA DISPONIBILIDAD QUE EXISTA EN EL MERCADO TANTO PARA EQUIPOS, MATERIALES Y DISEÑO.



# Casa Club



ESTAS IMÁGENES SON REFERENCIALES. NO SON UNA REPRESENTACIÓN EXACTA DE LA CONSTRUCCIÓN FINAL, PUEDEN VARIAR SEGÚN LA DISPONIBILIDAD QUE EXISTA EN EL MERCADO TANTO PARA EQUIPOS, MATERIALES Y DIS.



ESTAS IMÁGENES SON REFERENCIALES. NO SON REPRESENTACIÓN EXACTA DE LA CONSTRUCCIÓN FINAL. PUEDEN VARIAR SEGÚN LA DISPONIBILIDAD QUE EXISTA EN EL MERCADO TANTO PARA EQUIPOS, COMO PARA MATERIALES.  
**Canchas deportivas**





ESTAS IMÁGENES SON REFERENCIALES. NO SON UNA REPRESENTACIÓN EXACTA DE LA CONSTRUCCIÓN FINAL. PUEDEN VARIAR SEGÚN LA DISPONIBILIDAD QUE EXISTA EN EL MERCADO TANTO PARA EQUIPOS

# Canchas deportivas



# Control de Acceso



ESTAS IMÁGENES SON REFERENCIALES, NO SON UNA REPRESENTACIÓN EXACTA DE LA CONSTRUCCIÓN FINAL, PUEDEN VARIAR SEGUN LA DISPONIBILIDAD QUE EXISTA EN EL MERCADO TANTO PARA EQUIPOS, MATERIALES Y/O



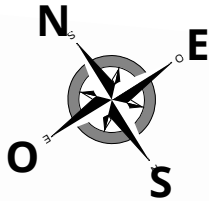
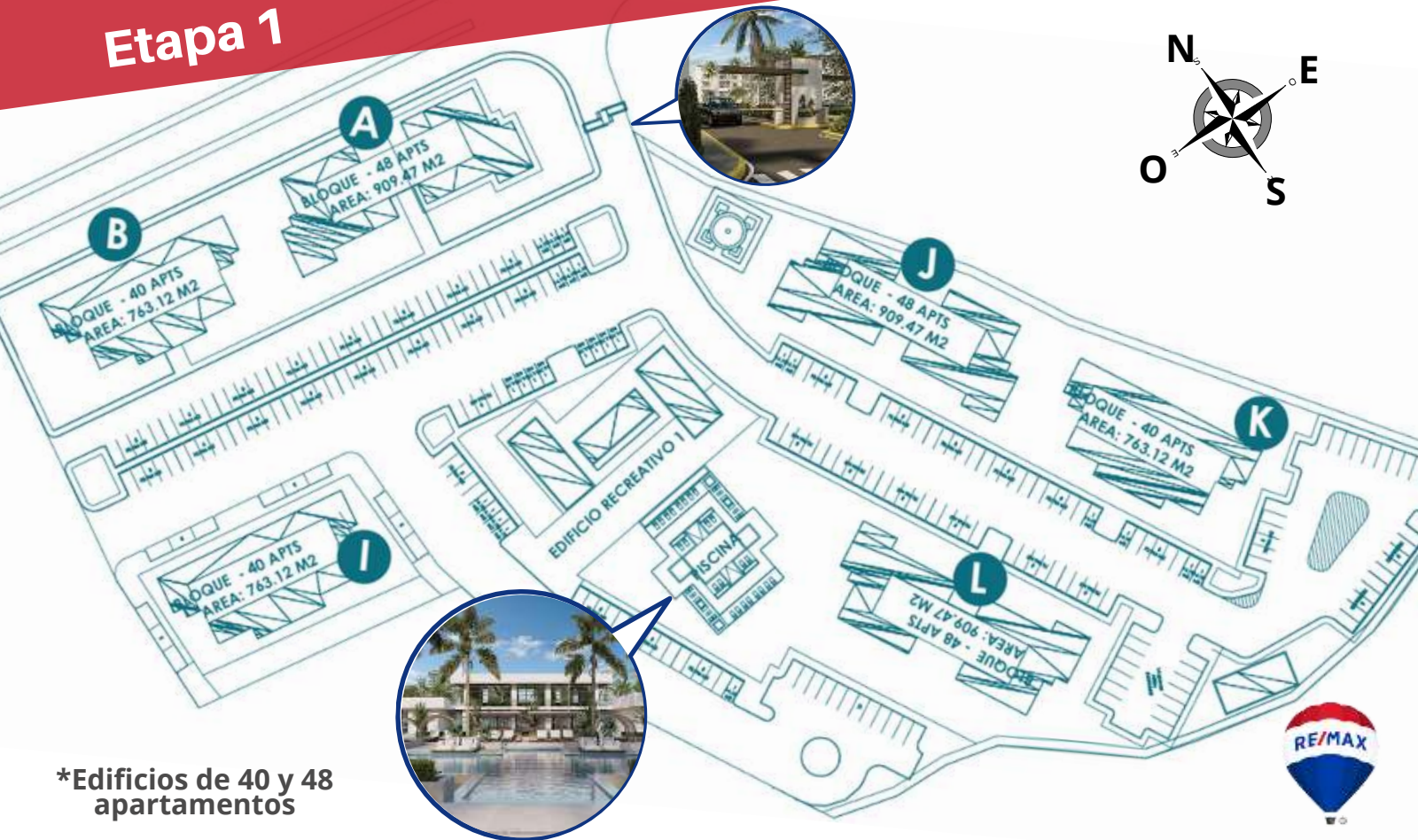
# Master Plan



**DISPONIBLE  
PARA VENTA PRIMERA  
ETAPA**



# Etapa 1

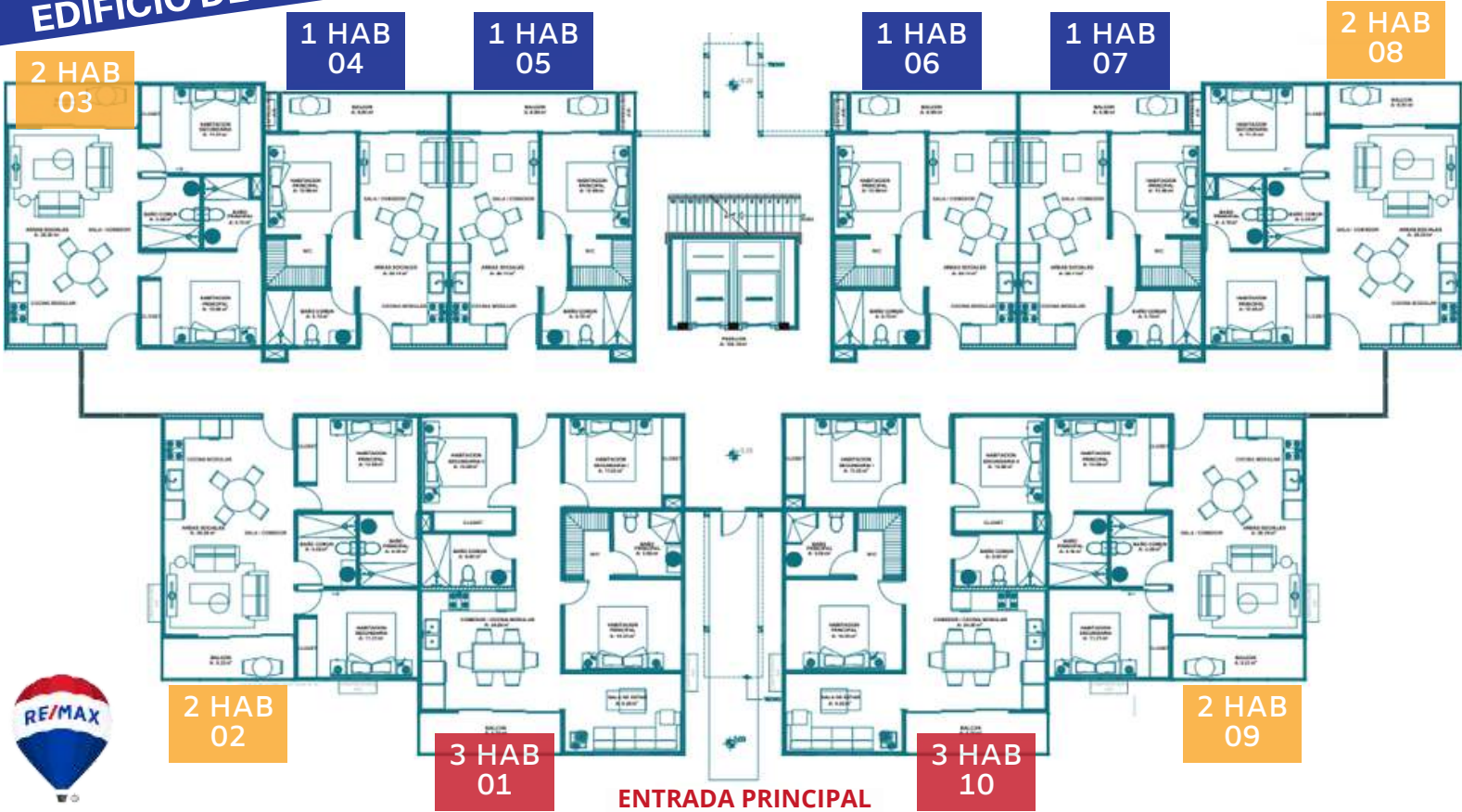


\*Edificios de 40 y 48 apartamentos



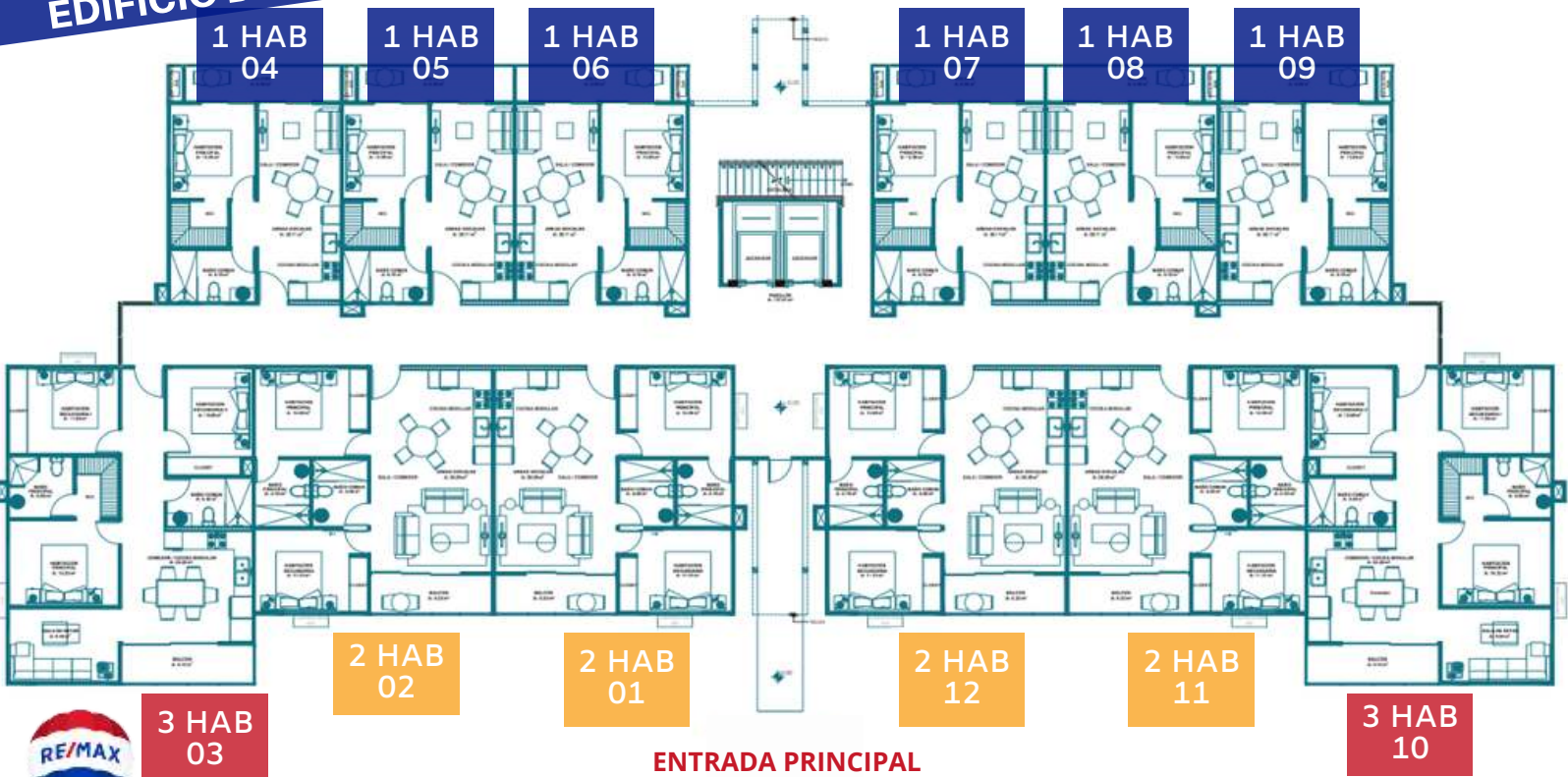
# PLANO DE PISO

## EDIFICIO DE 40 APARTAMENTOS



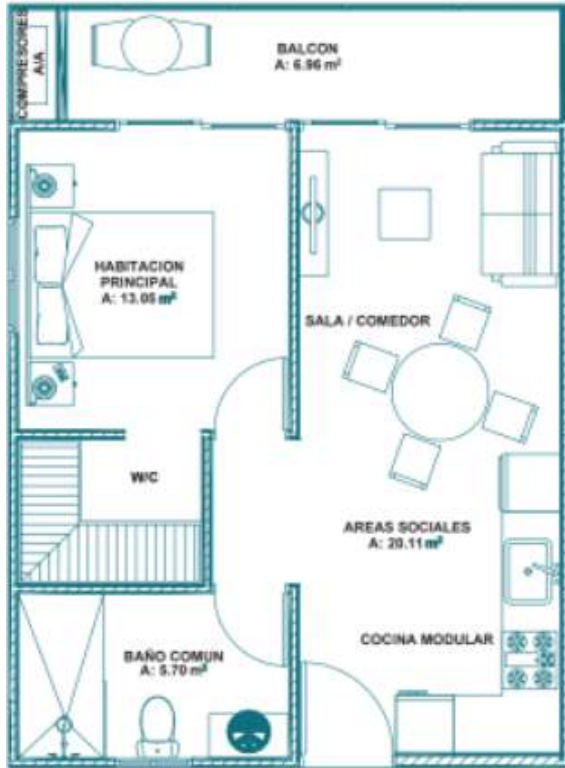
# PLANO DE PISO

## EDIFICIO DE 48 APARTAMENTOS



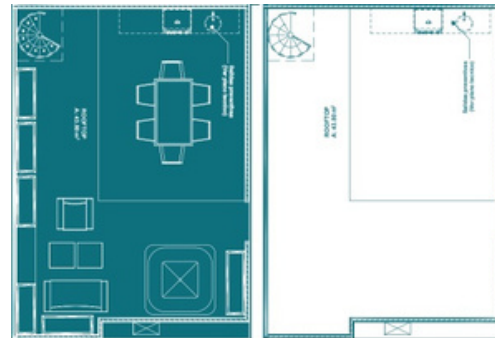
# 1 HABITACION

45.82 MT2



- 1 Habitación con W/C
- 1 Baño
- Sala Comedor
- Balcón
- Cocina
- Espacio en la cocina para lavadora secadora
- 1 parqueo

**PH DISPONIBLE (TERRAZA DE 34.22MT2)**  
Conectado por una escalera caracol desde el balcón.



**US\$62,500**  
PH con terraza US\$79,500

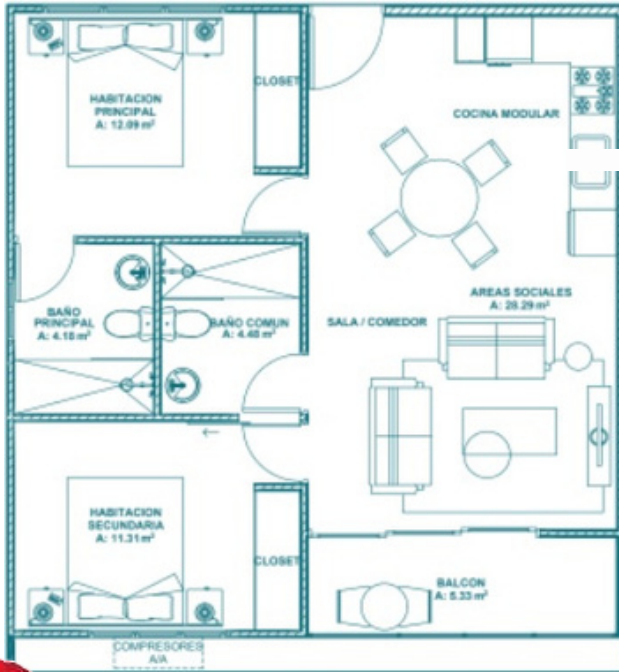
# 1 HABITACION





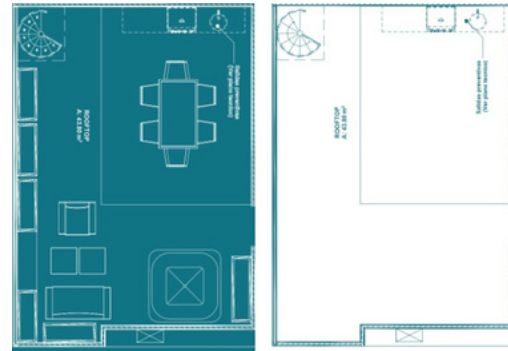
# 2 HABITACIONES

65.60 MT<sup>2</sup>



- 2 Habitación con closet
- 2 Baños completos
- Sala Comedor
- Balcón
- Cocina
- Espacio en la cocina para lavadora secadora
- 1 parqueo

**PH DISPONIBLE (TERRAZA DE 42.98MT<sup>2</sup>)**  
Conectado por una escalera caracol desde el balcón.



**US\$91,500**  
PH con terraza US\$104,500

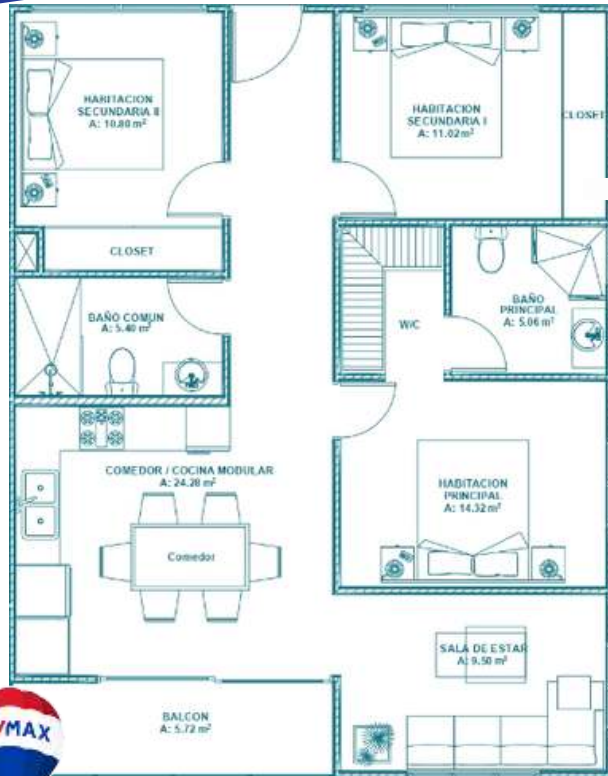
# 2 HABITACIONES

ESTAS IMÁGENES SON REFERENCIALES, NO SON UNA REPRESENTACIÓN EXACTA DE LA CONSTRUCCIÓN, EL PUEDE VARIAR SEGUN LA RESPONSABILIDAD QUE EXISTA EN EL MERCADO TANTO PARA EQUIPOS, MATERIALES Y DISEÑO.



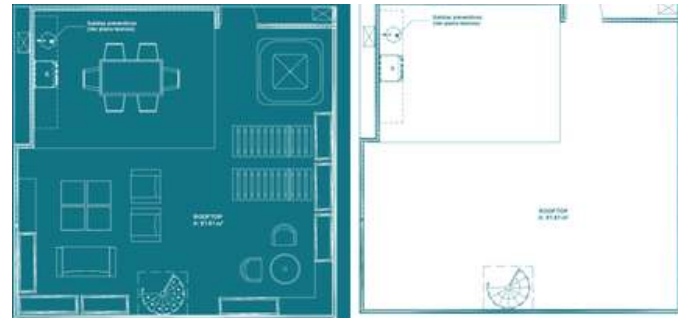
# 3 HABITACIONES

**86.10 MT<sup>2</sup>**



- 3 Habitaciones (principal con W/C)
- 2 Baños completos
- Sala
- Comedor
- Cocina
- Espacio en la cocina para lavadora secadora
- 2 parques

**PH DISPONIBLE (TERRAZA DE 62.94MT<sup>2</sup>)**  
Conectado por una escalera caracol desde el balcón.



**US\$118,500**  
**PH con terraza US\$138,500**

# 3 HABITACIONES



IMÁGENES SON REFERENCIALES, NO SON UNA REPRESENTACIÓN EXACTA DE LA CONSTRUCCIÓN FINAL. PUEDEN VARIAR SEGÚN LA DISPONIBILIDAD QUE EXISTA EN EL MERCADO TANTO PARA EQUIPOS, MATERIALES Y DISEÑO.



ESTAS IMÁGENES SON REFERENCIALES. NO SON UNA REPRESENTACIÓN EXACTA DE LA CONSTRUCCIÓN FINAL. PUEDEN VARIAR SEGÚN LA DISPONIBILIDAD QUE EXISTA EN EL MERCADO TANTO PARA EQUIPOS, MATERIALES Y DISEÑO.

# 3 HABITACIONES



3 HABITACIONES



ESTAS IMÁGENES SON REFERENCIALES. NO SON UNA REPRESENTACIÓN EXACTA DE LA CONSTRUCCIÓN FINAL. PUEDEN VARIAR SEGÚN LA DISPONIBILIDAD DE MATERIALES. EN SU MERCADO TANTO PARA EQUROS, MATRICES Y DIS...

# Fiduciaria Inmobiliaria

Seguridad y confianza en el proceso de compra.



¿VAS A COMPRAR UNA PROPIEDAD Y NECESITAS QUE TE ADMINISTREN EL ALQUILER?



¡NOSOTROS NOS ENCARGAMOS DE TODO!

DOMINICAN



Nos encargamos de la administración completa de tu alquiler bajo el programa de gestión de renta 70%/30%.

Esto implica la creación y optimización de las publicaciones en las distintas plataformas para obtener la mayor visibilidad, número de reservas y mayores ingresos. Además nos encargamos de servicios de limpieza, lavandería, check in check out entre otros.



Booking.com





# FORMA DE PAGO

Reserva tu  
unidad con  
**US\$1,000**

Completa **15%**  
con la firma de  
contrato  
(15 DIAS LUEGO DE LA RESERVA)

Abona un  
**25%** durante  
construcción

Pagas el  
**60%** restante  
contra entrega  
de tu propiedad



- SEPARACIÓN NO REEMBOLSABLE.  
- LOS COSTOS DE TRANSFERENCIA SON RESPONSABILIDAD DEL CLIENTE.  
- EL RECIBO SE HARÁ POR EL MONTO REFLEJADO EN LA CUENTA DE LA CONSTRUCTORA

# PLAN DE PAGO APROX.

Tipo de propiedad	Precio	Reserva	15% Inicial	25% Durante construccion	60% contra entrega
1 habitacion	\$62,500	\$1,000	\$8,375	\$651	\$37,500
PH - 1 habitacion	\$79,500	\$1,000	\$10,925	\$828	\$47,700
2 habitaciones	\$91,500	\$1,000	\$12,725	\$953	\$54,900
PH - 2 habitaciones	\$104,500	\$1,000	\$14,675	\$1,089	\$62,700
3 habitaciones	\$118,500	\$1,000	\$16,775	\$1,234	\$71,100
PH - 3 habitaciones	\$138,500	\$1,000	\$19,775	\$1,443	\$83,100



- SEPARACIÓN NO REEMBOLSABLE.  
- LOS COSTOS DE TRANSFERENCIA SON RESPONSABILIDAD DEL CLIENTE.  
- EL RECIBO SE HARÁ POR EL MONTO REFLEJADO EN LA CUENTA DE LA CONSTRUCTORA